

STRUTTURE REI 120

NOTA

IN PRESENZA DELLE MENSOLE POSIZIONARE GLI ANGOLARI DI IRRIGIDIMENTO DELLE PIASTRE NELLA PARTE SUPERIORE DELLE STESSE

PREVEDERE FORI PER CORDA ANTINFORTUNISTICA ALLA DISTANZA DI 120 cm. DAL FONDO DI OGNI PILASTRO. (NOTA VALIDA PER TUTTI I SOLAI)

PER IL MONTAGGIO DEI PILASTRI IN CANTIERE UTILIZZARE I SEGUENTI SPINOTTI DI SOLLEVAMENTO: SPINOTTO Ø70 mm. - cat. APE="A"

MATERIALI

STRUTTURE IN OPERA E GETTI INTEGRATIVI PER ELEVAZIONE

CLS Rck >= 300 kg/cmq

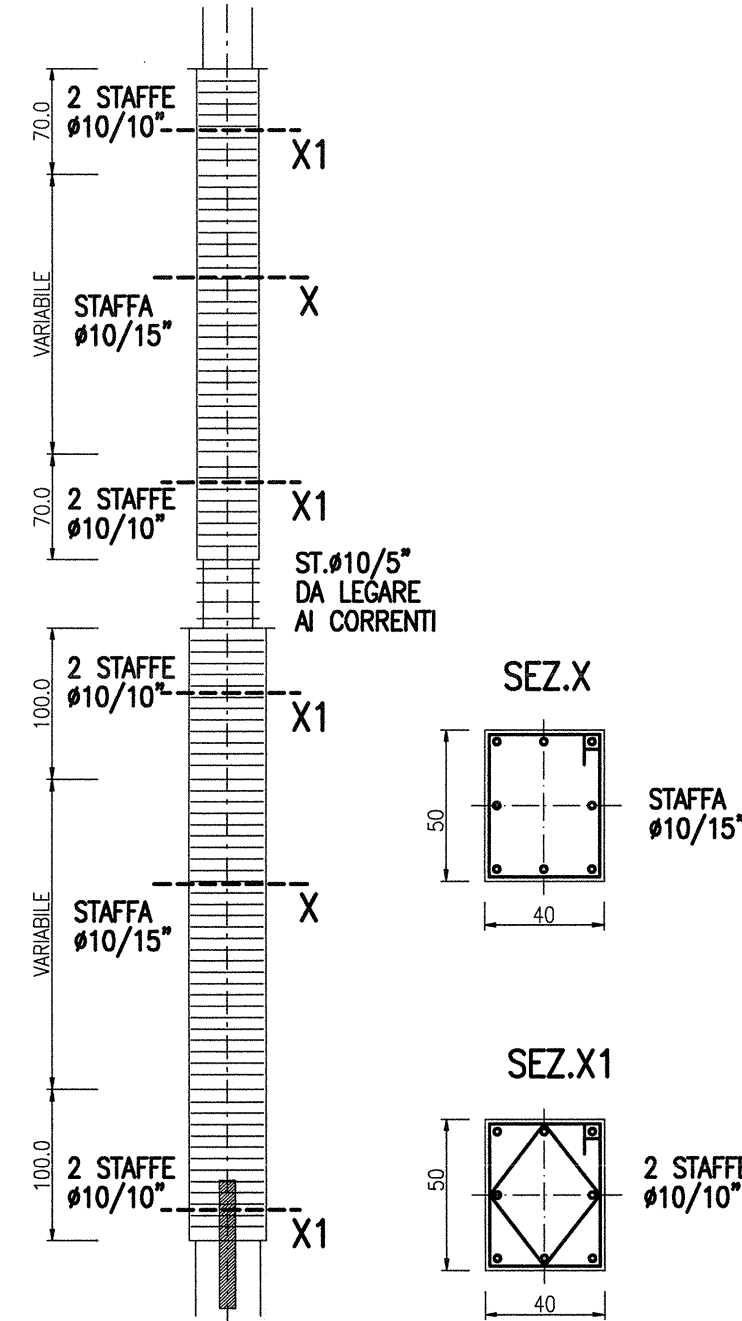
GETTI PREFABBRICATI

CLS Rck >= 450 kg/cmq

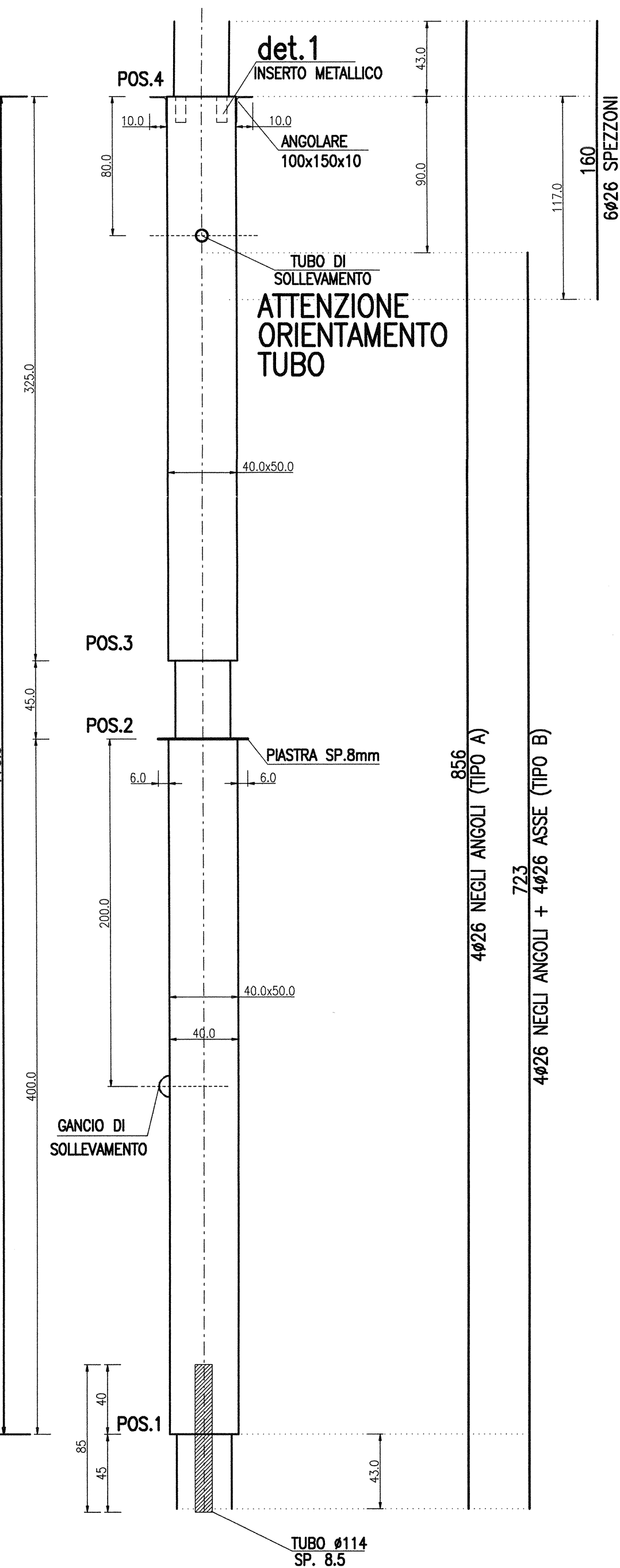
FERRO FeB44k [controllato]

ACCIAIO PER PIASTRE E PROFILATI Fe360

SCHEMA STAFFATURA PILASTRI TIPO

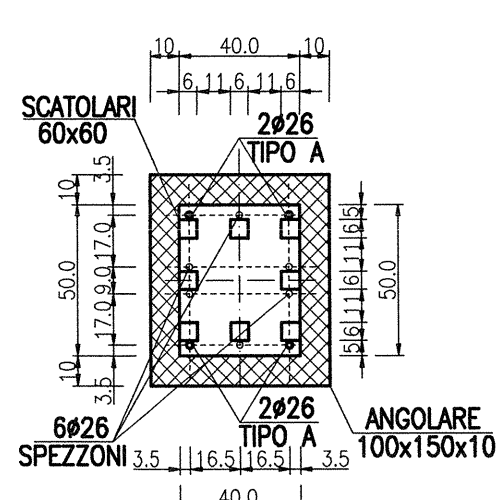


PILASTRI N. 23-35

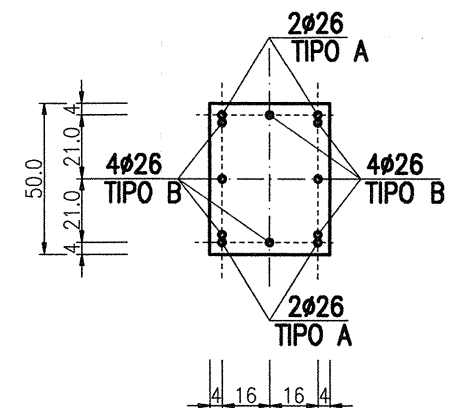


TESTA PIL. - POS.4

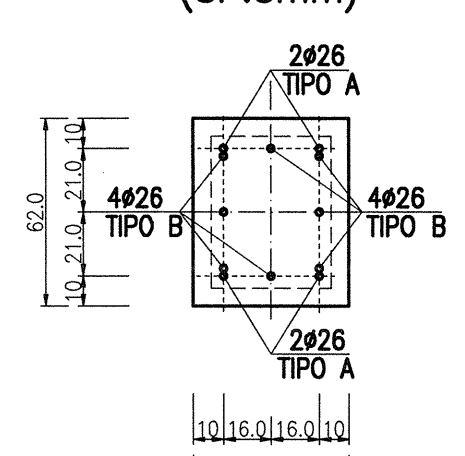
N.B.:SALDARE I FERRI AGLI SCATOLARI



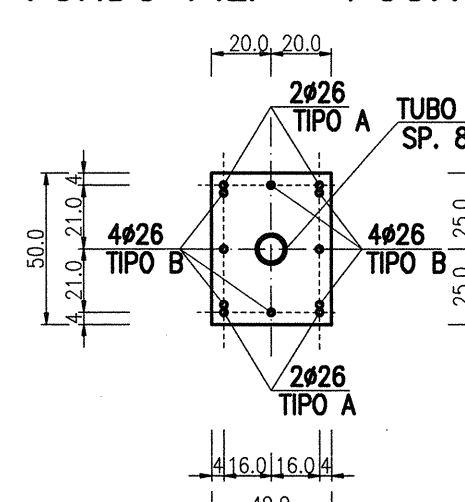
FONDO PIL. - POS.3



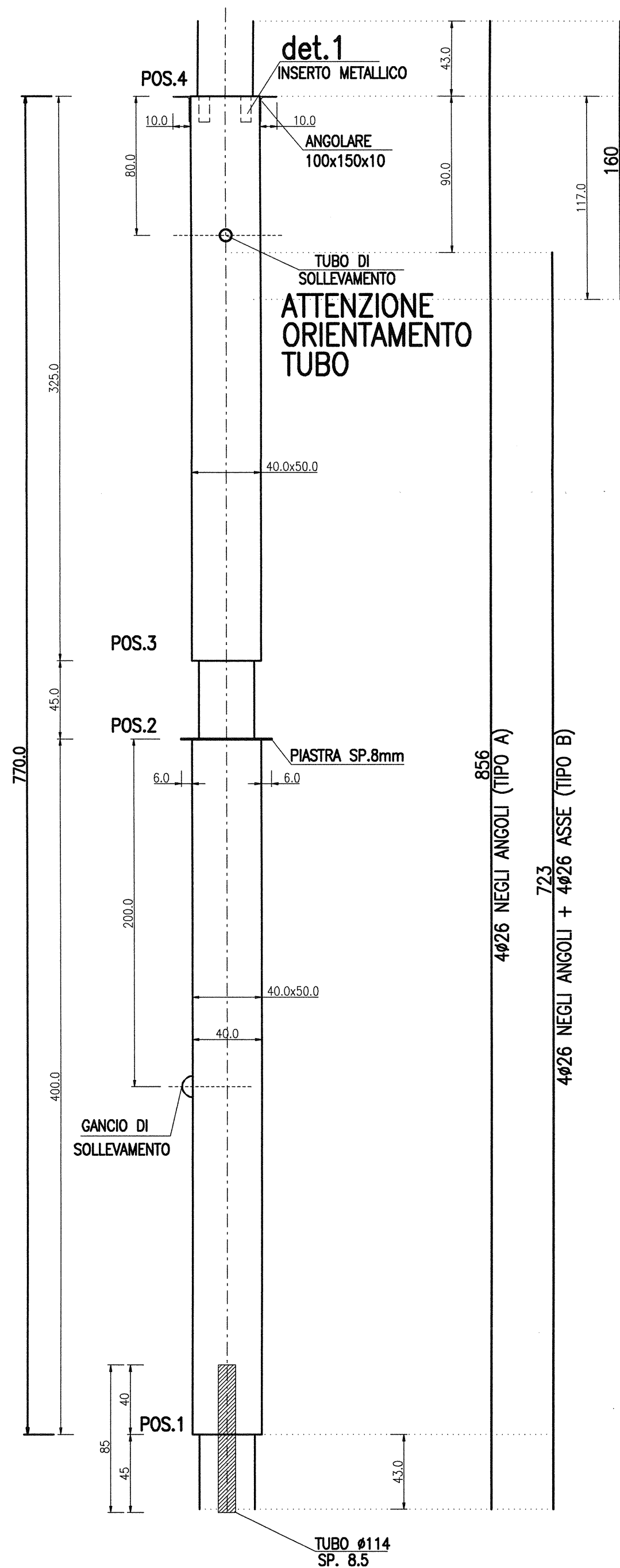
TESTA PIL. - POS.2 (SP.8mm)



FONDO PIL. - POS.1

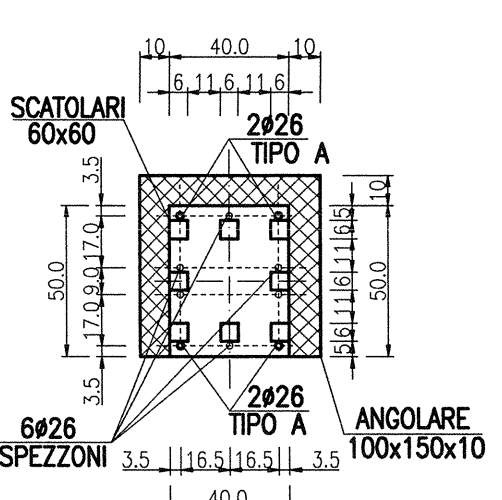


PILASTRI N. 11-46

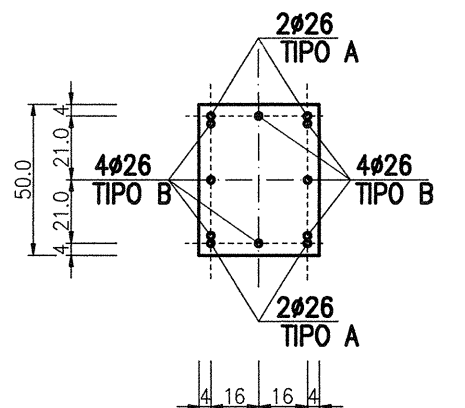


TESTA PIL. - POS.4

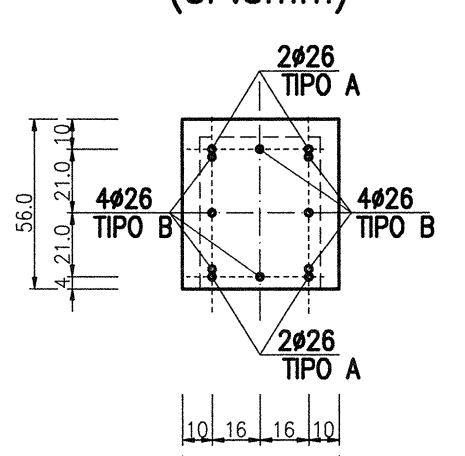
N.B.:SALDARE I FERRI AGLI SCATOLARI



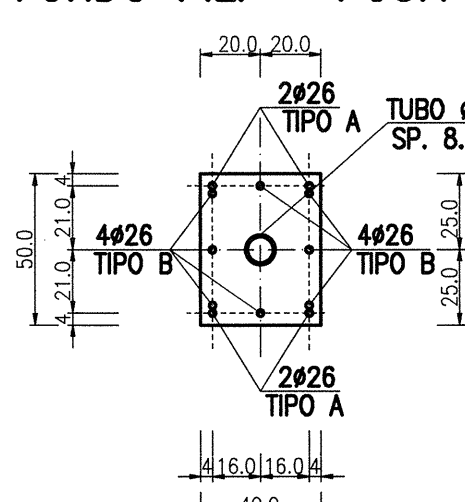
FONDO PIL. - POS.3



TESTA PIL. - POS.2 (SP.8mm)



FONDO PIL. - POS.1



PRESCRIZIONI MANUFATTI APE

LA PRESENTE TABELLA E' VALIDA PER QUANTO APPLICABILE ALLA FORNITURA IN OGGETTO

TOLLERANZE DI MONTAGGIO:

- TRACCIAMENTO ORIZZONTALE +/- 15 mm.
- TRACCIAMENTO VERTICALE +/- 10 mm.
- PIOMBATURA PILASTRI +/- 8 mm.

TOLLERANZE GEOMETRIA MANUFATTI:

-TRAVI:		-PIANOTRILLI:	
- LUNGHEZZA TOTALE +/- 15 mm.	- SPESSORE +/- 5 mm.
- ALTRE TOLLERANZE GEOMETRICHE +/- 8 mm.	- LARGHEZZA TOTALE +/- 8 mm.
- FRECCIA VERTICALE	+/- 1/700 lunghezza totale mm.	- LUNGHEZZA TOTALE +/- 8 mm.

-PILASTRI:		-LASTRE RAMPE CARRABILI:	
- LUNGHEZZA TOTALE +/- 10 mm.	- SPESSORE +/- 5 mm.
- ALTRE TOLLERANZE GEOMETRICHE +/- 8 mm.	- LARGHEZZA TOTALE +/- 10 mm.
- CENTRAGGIO TUBO +/- 3 mm.	- LUNGHEZZA TOTALE +/- 10 mm.
- FRECCIA VERTICALE	+/- 1/700 lunghezza totale mm.		

-SCALE:		-GANCI DI SOLLEVAMENTO E INSERTI VARI:	
- ALZATA +/- 1 mm.	- DISTANZA PROGRESSIVA +/- 100 mm.
- PEDATA +/- 2 mm.		
- LUNGHEZZA TOTALE +/- 10 mm.		

-INSERTI DI FONDAZIONE:		-GRADONI:	
- DIMENSIONI +/- 5 mm.	- DIMENSIONI +/- 5 mm.

LA SOMMA TOTALE DEGLI SCOSTAMENTI IN TUTTE LE DIREZIONI NON DEVE SUPERARE 30 mm, DIVERSAMENTE IL MONTAGGIO DEVE ESSERE SOSPESO E VA' VERIFICATA LA SITUAZIONE CON LA D.L. PER MOVIMENTAZIONE, STOCCAGGIO, MONTAGGIO IN OPERA VEDI MANUALE DI MONTAGGIO IN SICUREZZA DELLE STRUTTURE PREFABBRICATE APE.



via L. DA VINCI, 14 - 42027 MONTECCHIO EMILIA (R.E.)
Tel. 0522/865441 r.a. - Fax 0522/866110
Internet: http://www.ape.it E-MAIL: ape@ape.it



CERTIFICAZIONE SISTEMA QUALITA'
NORMA UNI EN ISO 9001
CERTIFICATO N. 9715
PROGETTAZIONE E PRODUZIONE COMPONENTI STRUTTURE IN CALCESTRUZZO

PROT. N°2005/91	SCALA 1:100	COLORE: nel giallo verde blu grigio white
PENNA: 0.40 0.40 0.15 0.70 0.15 0.50 0.15		

Rev.	Data	Descrizione	CONSORZIO CONA	APE PREFABBRICATI S.p.A.
00	18/10/2007		Verifica	Approvaz.
01			Verifica	Approvaz.
02			Verifica	Approvaz.
03			Verifica	Approvaz.
04			Verifica	Approvaz.
05			Verifica	Approvaz.

AZIENDA OSPEDALIERA UNIVERSITARIA DI FERRARA

COMPLETAMENTO DELLA NUOVA SEDE DELL'ARCISPEDALE SANT'ANNA IN CONA (FE)
TRAMITE CONCESSIONE DI PROGETTAZIONE DEFINITIVA ED ESECUTIVA, COSTRUZIONE E GESTIONE

PROGETTO ESECUTIVO

Concessionaria: **PROG.ESTE S.p.A.**
Affidataria lavori di progettazione e costruzione: **CONSORZIO CONA**

IMPRESE COSTRUTTRICI E GESTIONALI

PROGETTISTI

CMB - Carpi (MO) - Mandataria-
COOP. COSTRUZIONI - BO
CMR - Filo d'Argenta (FE)
CIAB - Bologna
SINTECO - Ferrara
BUSI IMPIANTI - Bologna
SINTEXCAL - Ferrara
Ing. SARTI G. & C. - Poggio R. (FE)
TUBI COSTRUZIONI - Ferrara
DALVA - Ferrara

SIRAM - Milano
HERA - Cassana (FE)
PETROLIFERA Estense - Ferrara
CIDAS - Copparo (FE)
C.I.R. - Reggio Emilia
SERENISSIMA RIST. - Vicenza
COOPSER - Ferrara
COOP SERVICE - Cavriago (RE)
SERVIZI ITALIA - Castellina di S.
Impresa BERTONCELLI - FE

Ing. Mauro Ferrari
Ing. Massimiliano Galeazzi
Geom. Antonio Illiano
Ing. Dario Pini
IL PROGETTISTA DEL C.A.
Dott. Ing. MAURO FERRARI

PROGETTAZIONE ARCHITETTONICA NUOVE COSTRUZIONI E COORDINAMENTO GENERALE DELLA PROGETTAZIONE
STUDIO ALTIERI S.p.A. - Thiene (VI)

Responsabile tecnico della progettazione
Arch. Alberto Altieri
Codice compresso:

0103871PE

PROGETTAZIONE ARCHITETTONICA DELLE RISTRUTTURAZIONI E PROGETTAZIONE STRUTTURALE
STS Servizi Tecnologie
Sistemi S.p.A. - Bologna

Responsabile tecnico della progettazione
Arch. Roberto Altieri
Codice compresso:

051222

PROGETTAZIONE IMPIANTISTICA
S.T.E.P. S.n.c. - Ferrara

Responsabile tecnico della progettazione
Arch. Roberto Altieri
Codice compresso:

8488

PROGETTAZIONE DELLE URBANIZZAZIONI E SISTEMI S.p.A. - Ferrara

U.T.E.C.O. - Ferrara

Responsabile tecnico della progettazione
Arch. Paolo Pignatelli
Codice compresso:

050112

via L. da Vinci 14 - 43027 MONTECASSALE (PR)
tel. 0521/98441 fax - tel. 0521/980110
Internet: http://www.a.r.e. E-MAIL: a.r.e@prnet.it

mezzadri Ingegneria s.r.l.

via Mazzini, 25 - 44020 FERRARA
tel. 0532/76541 fax - tel. 0532/76542
e-mail - c.f.p. 0532/76553
Internet - info@mezzadriingegneri.it

CONSORZIO CONA
via C. Pisacane 2 - 44049 Carpi (MO)
tel. e fax: 059/250000
Internet: info@consorziocona.it

Rev.	Data	Descrizione	CONSORZIO CONA	STS Servizi Tecnologie
00	18/10/2007		Verifica	Approvaz.

Deduzione:

CORPO 33

ESECUTIVO PILASTRI 2°-3° LIVELLO - N.11-23-35-46

Codice elaborato:

E 0 0 X X S 1 4 2 2 4 3

Codice compresso:

000000 F 73

FILE: F_E_0_S_142.243_C33P10_R00